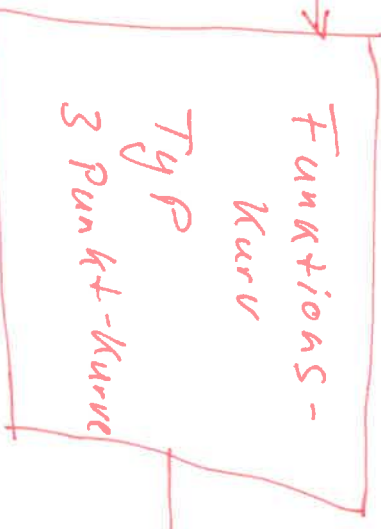
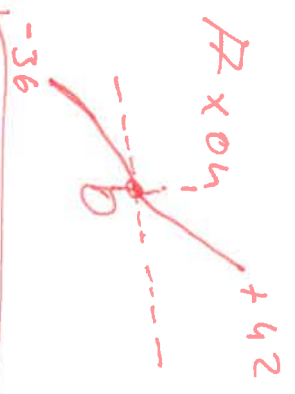


"Re fu" für

FBL z.B. Dixon



z.B. Servo-Kanal 8

1. Punkt - 36% Horicoutmodus je höher der Wert desto mehr in Richtung koaxial-Heli
 2. Punkt auf 0 belassen.
 3. Punkt auf z.B. + 42%
- 42% entsprechen ca. 5.5° Pitch bezogen auf 12° max, Pitch

20.4.2021